

Fundació Serveis de Suport



*ENS FEM MÉS GRANS AL
TEU COSTAT!*

FUNDACIÓ SERVEIS DE SUPORT

- ✓ **Qui som, Que fem i els Nostres Valors**
- ✓ **Equip Professional**
- ✓ **Serveis**
- ✓ **Equipaments i Centres**
- ✓ **Què ens diferencia?**
- ✓ **Especial atenció a...**
- ✓ **Fem una ullada**



QUI SOM ??

La **Fundació Servei de Suport**, és una entitat sense afany de lucre especialitzada en la prestació de serveis a les persones.

Ens constituïm l'any 2008 fruit de la voluntat de diverses entitats socials i de persones que formen part dels serveis socials de Juneda, d'oferir a les persones serveis d'atenció a domicili professionals i de qualitat que els millorin la qualitat de vida i als municipis del nostre entorn assessorament, suport en el desenvolupament de nous serveis i equipaments socials i gestió de serveis d'atenció a la dependència.

EL NOSTRE ORÍGEN

La Residència Municipal de Juneda comença a fer serveis a domicili l'any 2005.

A final del 2006 ja fèiem serveis fora de Juneda, la qual cosa, pel fet de ser municipal no pot fer.

La Fundació Serveis de Suport té el seu origen en el servei d'atenció domiciliària de la Residència Municipal de Juneda, que aquesta va deixar de fer i li va traspasar.



QUE FEM??

- ✓ Oferim **Serveis de Confiança** ben definits, basats en la participació activa, l'eficiència i la professionalització dels treballadors.
- ✓ Donem **suport** i/o **supervisió** en la realització de les **activitats de la vida quotidiana**. Estades diürnes en un **ambient acollidor i familiar**, amb una atenció professional **multidisciplinària**.
- ✓ Tenim una gran **varietat de serveis** i un marge de maniobra per adaptar-los a cada usuari. Oferim una **atenció centrada a la persona** i al seu entorn.

Els Nostres Valors

- ✓ Creença en la persona
- ✓ Proximitat
- ✓ Transparència
- ✓ Creativitat i innovació de Serveis
- ✓ Compromís Social i Mediambiental
- ✓ Viabilitat



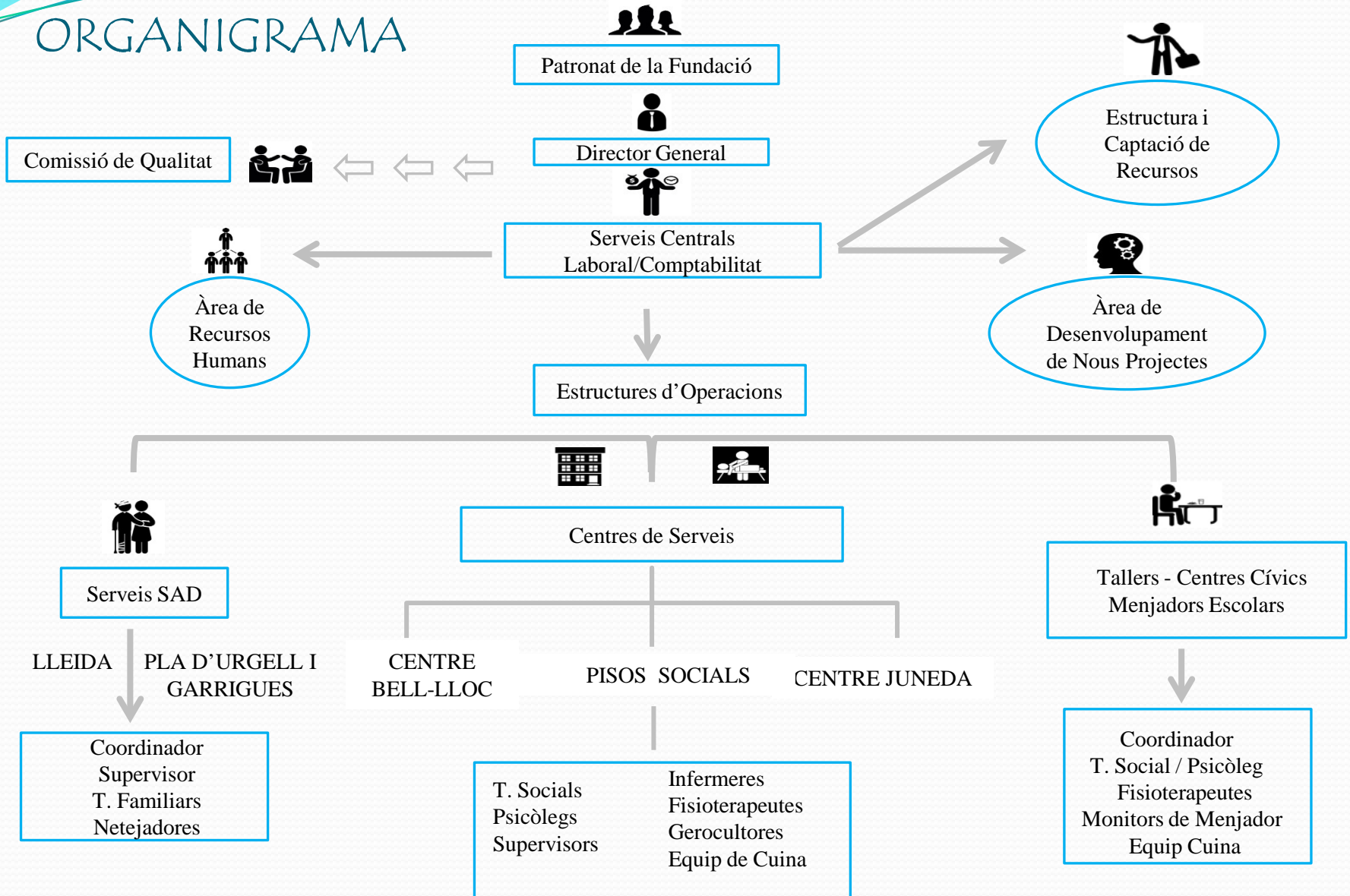
MISSIÓ

Som una **entitat** que té com a finalitat oferir suport i atenció professional a les persones en situació de vulnerabilitat social, econòmica o de salut. Pretenem atorgar i garantir, a les persones que ho necessitin, una assistència integral en tots els àmbits de la seva vida, tal i com queda reflectit en l'article 5 dels nostres Estatuts Socials.

Dediquem una especial atenció en els següents aspectes:

- ✓ Assistència integral a persones amb requeriment de suport, posant especial èmfasi en les persones grans.
- ✓ Prestació de serveis socials, especialment relacionats amb situacions de dependència.
- ✓ Solucions de planificació i gestió en l'àmbit social, mitjançant la col·laboració amb els governs locals.
- ✓ Màxima qualitat i proximitat dels nostres serveis.
- ✓ Representació i administració dels interessos de persones grans o persones incapacitades total o parcialment.

ORGANIGRAMA



SERVEIS DE LA FUNDACIÓ

Servei de SAD.

*Com a casa no s'està a cap lloc.
Et portem els serveis a casa teva.*

✓ **Atenció domiciliària a la persona.**

- Neteja
- Neteja Industrial
- Servei de Cangur
- Atenció psicològica.

- ✓ Vetlles hospitalàries
- ✓ Acompanyaments
- ✓ Podologia i Pedicura
- ✓ Atenció hospitalària etc.



residom
atenció domiciliària



Vetlles i Acompanyaments hospitalaris

La finalitat d'aquest servei és permetre el descans durant la nit, de les persones que tenen familiars en un centre hospitalari i així afavorir que l'endemà puguin complir amb les seves obligacions (anar a treballar, assistir a la seva família, assistir al familiar ingressat)

- Realitzem vetlles hospitalàries i serveis d'acompanyament al hospital, visites mèdiques etc.
- Atenció a domicili personalitzada, treballadores familiar, neteja etc.



**Fundació
Serveis
de Suport**

SERVEIS DE LA FUNDACIÓ

Centres de dia i de Serveis

- ✓ Centre Municipal de Serveis Socials de Bell-lloc d'Urgell.
- ✓ Centre de Serveis de Lleida
- ✓ Centre de Serveis de Juneda

T'assessorem i t'informem per facilitar-te l'elecció en cada cas.

El servei d'estada ofereix una plaça d'atenció centrada en la persona, capaç de cobrir les necessitats bàsiques i promoure l'autonomia personal.

Els serveis i activitats que es duen a terme en el servei d'estada són:

1. Centre de dia (a temps complet o a temps parcial)

El servei inclou suport diürn a l'usuari en les activitats de la vida diària, els àpats, la higiene, el control de dietes, el control sanitari de la medicació, l'accés a totes les activitats de lleure i la rehabilitació durant el dia.

2. Servei de menjador (a temps complet o a temps parcial)

Inclou esmorzar, dinar, berenar i sopar. Es realitza un control exhaustiu de les dietes, oferint en la mesura que és possible, el màxim de varietat nutricional i plats visualment atractius.

I altres com..

- **Servei de menjar a domicili o per emportar**
- **Higiene personal**
- **Atenció personal en les activitats de la vida diària (AVDs)**
- **Foment dels hàbits d'autonomia.**



SERVEIS DE LA FUNDACIÓ

Servei de Fisioteràpia / Podologia

Oferim serveis privats i per mútues.

Realitzem els serveis a domicili i als nostres centres.

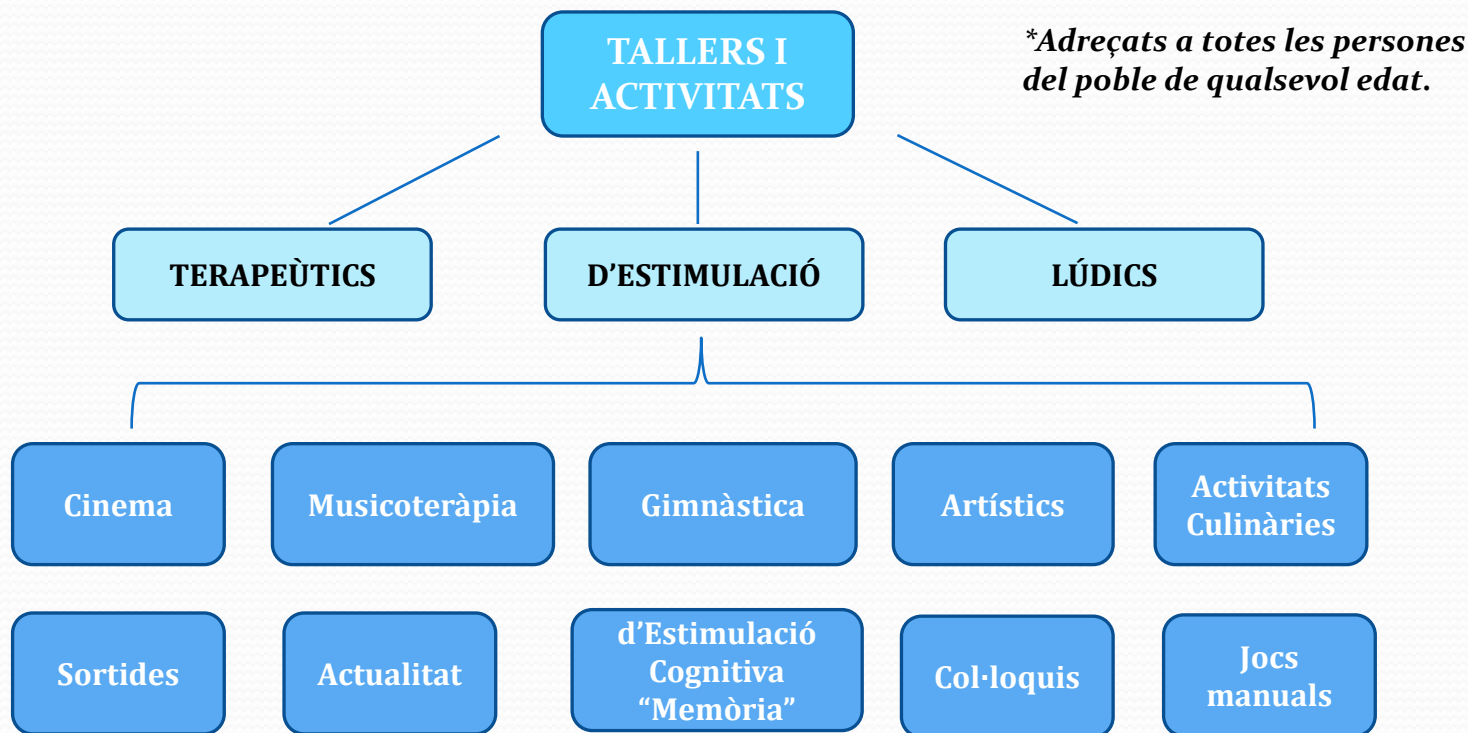
- ✓ - Fisioteràpia de rehabilitació.
- ✓ - Fisioteràpia de descàrrega.
- ✓ - Fisioteràpia esportiva.
- ✓ - Gimnàstica Grupal.
- ✓ - Podologia.
- ✓ - Manicura / Pedicura
- ✓ - Perruqueria / Barberia



SERVEIS DE LA FUNDACIÓ

Al teu poble i amb tu!

Realitzem diferents **TALLERS** i activitats a molts pobles i **CENTRES CÍVICS** de la comarca. Tallers de Memòria, fisioteràpia, estimulació etc.



I molts més tallers adaptables en funció dels usuaris i de les necessitats de cada poble.

SERVEIS DE LA FUNDACIÓ

Pisos Socials

A Juneda i Bell-lloc disposem de pisos socials compartits per **ESTADES DE RESPIR** i **SITUACIONS D'URGÈNCIA SOCIAL** que posen en situacions límit a les persones i a les famílies que les pateixen.



SERVEIS COMPLEMENTARIS

Es consideren serveis complementaris aquells que no tenen a veure en la part d'atenció directa de la persona, sinó que es basen en donar assessorament pel que fa als tràmits burocràtics relacionats en les necessitats de cada usuari.

Assessorament/ informació

A les persones/famílies que tinguin algun familiar amb problemes físics o mentals i que cada vegada acusin més les pèrdues oferim **assessorament sobre la gestió burocràtica per tramitar el grau de dependència**.

A les famílies de persones valorades amb un grau de dependència oferim informació, pautes i seguiment del procés de **sol·licitud d'una ajuda econòmica vinculada a la cura de la persona**.

A la vegada assessorem als familiars a l'hora de **tramitar canvis de recurs** segons conveniència. Per exemple, llistes d'espera de residències.

CENTRES I INSTAL·LACIONS

- ✓ Disposem de diverses instal·lacions dins de la comarca. El **Centre de Juneda**, on estem conjuntament amb la Residència Municipal, on oferim serveis d'atenció domiciliària i serveis de fisioteràpia, podologia, pedicura, etc.
- ✓ El **Centre de dia de Bell-lloc** és un centre nou, modern, espaiós i amb molta claror natural. Amb instal·lacions adaptades per a persones amb limitacions de mobilitat. I on oferim tota classe de serveis i possibilitat de combinacions amb els nostres pisos socials. El centre està situat en un entorn agradable amb espais exteriors per gaudir quan el clima es suau.
- ✓ **L'oficina de Lleida**, espai modern i funcional situat a la zona alta de Lleida i dedicat a atendre als clients i gestionar els casos de la ciutat des de la proximitat.



QUÈ ENS DIFERÈNCIA?

Serveis
Personalitzats i a la
Carta

Entrada immediata
Entrada Progressiva
Estada Temporal

Centres dins del
Nucli Rural
adossats als
consultoris del
Poble

- ✓ Que es van adaptant a la persona i a cada fase que viu, en funció de l'estat de salut i de les pròpies circumstàncies familiars i socials
- ✓ Possible entrada immediata si la persona precisa els nostres serveis de forma inesperada.
- ✓ També es pot optar per una entrada progressiva triant els serveis o tallers que més s'adaptin a cada persona i a cada moment en concret.
- ✓ Estadets temporals en fases excepcionals de dificultats familiars o personals.
- ✓ Els nostres centres són físicament molt accessibles tant per a les persones usuàries dels serveis com per als seus familiar, amics i per a la gent del poble. Tenim l'atenció mèdica primària porta a porta tant a Bell-lloc com a Fondarella, fet que facilita la coordinació entre els dos serveis i beneficia als nostres usuaris.

Posem ESPECIAL Atenció a...

PROXIMITAT HUMANA

- ✓ **Propers en el tracte i accessibles** tant per als usuaris com per a les seves famílies i amics; aportant solucions a les necessitats i problemes quotidians que ens presenten.

DRETS i LLIBERTATS de les persones més VULNERABLES

- ✓ En la nostra intervenció professional diària respectem i ens mantenim atents a que es respectin i es facin **valer els drets de les persones, sobretot els de les persones que tenen més limitacions.**

Les Relacions Socials

- ✓ S'afavoreix que les persones mantinguin els seus **vincles afectius**, familiars, de veïnatge i amb l'entorn.
- ✓ Les activitats i serveis externs que oferim al centre fomenten la **interacció i cohesió entre la gent del poble.**



Posem ESPECIAL Atenció a...

LA
XARXA SOCIAL

- ✓ Estem coordinats amb els diferents Serveis i entitats de la comunitat, sobretot amb els Ajuntaments corresponents i amb els relacionats amb **Salut i Serveis Socials**. Amb ells gestionem i actualitzem els tràmits de **reconeixement de la dependència**.

L'EXCEL·LÈNCIA

- ✓ Forma part dels nostres objectius estar al dia en quan a les **tècniques assistencials més avançades**.
- ✓ Tot el nostre personal treballa seguint **Procediments de Qualitat** que abasten tots els aspectes de l'assistència a l'usuari i que s'auditen sistemàticament.

Atenció Centrada
en la Persona
(ACP)

- ✓ Conèixer les necessitats i els interessos de les persones que atenem és una de les nostres prioritats des del primer contacte per adequar al màxim les nostres intervencions.
- ✓ El **Programa d'Atenció Individualitzat** té aquest objectiu i es revisa periòdicament i també les **reunions interdisciplinàries** setmanals del nostre equip professional.

Fem una ullada a la nostra raó de ser....

Als diferents serveis de la Fundació i les diferents activitats.

Fisioteràpia i Rehabilitació



Horticultura Terapèutica



Tallers de Memòria a diferents Pobles

Visita de l'Escoleta de Bell-lloc al Centre de Serveis.



Participació dels Usuaris del Centre de Bell-lloc al projecte Juneda Incursió Social al Ateneu de Tàrraga.



Alguna activitat i sortida més...



Teràpia amb gossos



ACP. Activitats Centrades a la Persona



Dinar de Nadal amb usuaris ,familiars i la col·laboració dels nens de l'escola de Juneda



Celebració i entrega de trofeus de Domino al dinar de germanor a la Serra de Mollerussa.





Tallers de Cuina



Excursió a l'Espluga de Francolí

Passejant per Lleida



Dia Mundial del Alzheimer



Petit concert pels usuaris del Centre de Bell-lloc



Gràcies per la vostra atenció.



<http://fundaciosuport.org/>



www.facebook.com

**Centre Municipal de Serveis Socials Bell-lloc d'Urgell
Centre Municipal de Serveis de Fondarella**

